

PROGRAM KOLONII EDUKACYJNYCH „Lubelskie historie”

ORGANIZATOR KOLONII:

Stowarzyszenie Wspierania Inicjatyw Oświatowo – Wychowawczych im. Teresy Kras
ul. Kościelna 5a/1, 20-307 Lublin, tel. (81) 746-19-85, e-mail: biuro@stowarzyszenie-kras.pl

ZAKWATEROWANIE:

Szkolne Schronisko Młodzieżowe, ul. Ogrodowa 14, 22-460 Szczepieszyn (woj. lubelskie)

Szczepieszyn – miasto w województwie lubelskim, w powiecie zamojskim, nad rzeką Wieprz. Szczepieszyn leży na terenie Szczepieszynskiego Parku Krajobrazowego, na Roztoczu Zachodnim. Jest to najwyższa część Roztocza Zachodniego, posiadająca najbardziej urozmaicone ukształtowanie terenu.

Szczepieszyn posiada prawa miejskie od 1352 roku (nadane przez Kazimierza Wielkiego), wywodzi się stąd ród Kaczorowskich – matki Karola Wojtyły, papieża Jana Pawła II.

Miasto to znane jest m.in. z wiersza Jana Brzechwy ze słowami „W Szczepieszynie chrząszcz brzmi w trzcinie i Szczepieszyn z tego słynie”, dlatego na rynku stoi drewniany pomnik chrząszcza grającego na skrzypcach.



Ośrodek kolonijny w Szczepieszynie to budynek murowany, piętrowy, ogrodzony, oświetlony.

Na terenie ośrodka min.:

- teren rekreacyjno - sportowy
- kuchnia i stołówka
- świetlica
- pomieszczenia pomocnicze, izolatki itp.
- pokoje 3 – 4 osobowe z łazienkami

ZAJĘCIA EDUKACYJNE - KRAJOZNAWCZE

Zajęcia będą realizowane w formie wycieczek lub zajęć na terenie ośrodka kolonijnego. Realizacja wycieczek będzie możliwa wyłącznie w przypadku spełniania wytycznych sanitarnych, realizowania aktualnych wytycznych GIS, MEN i MZ oraz możliwości zapewnienia uczestnikom bezpieczeństwa zdrowotnego, zachowania zasad dystansu społecznego i ograniczenia kontaktu z osobami z zewnątrz (np. wizyta w muzeum, izbie regionalnej ustalona na określoną godzinę i wyłącznie dla grupy kolonijnej, z możliwością dowiezienia uczestników autokarem „pod same drzwi”).

W przypadku braku możliwości realizacji wycieczek zostaną zrealizowane na terenie ośrodka zajęcia edukacyjne o tej samej tematyce (np. prelekcja, pokaz multimedialny, film, konkurs) itp.

1. Zamość – polskie i światowe dziedzictwo kultury

Zamość prawa miejskie uzyskał w 1580 r., na mocy przywileju lokacyjnego wystawionego przez kanclerza i hetmana wielkiego koronnego Jana Zamoyskiego. W 1589 r. miasto zostało stolicą założonej przez jego właściciela Ordynacji Zamojskiej. Za sprawą unikalnego zespołu architektoniczno-urbanistycznego Starego Miasta Zamość nazywany jest „perłą renesansu”, „miastem arkad” i „Padwą północy”. Miasto jest wpisane na listę światowego dziedzictwa kultury UNESCO.

- Rynek Wielki, Ratusz i kamienice Ormiańskie
- Pałac Zamoyskich
- Rynek Solny i Rynek Wodny
- Akademia Zamoyska
- ekspozycja historyczno – dydaktyczna w katedrze
- Muzeum Fortyfikacji i Broni Arsenał



2. Zwierzyniec – serce Roztocza

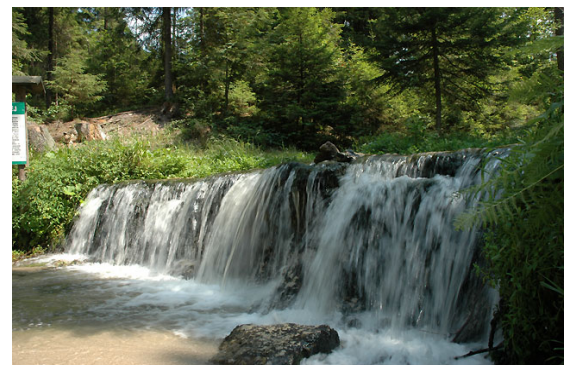
Zwierzyniec to najpiękniejsze miasteczko lubelskiego Roztocza, początkowo był letnią rezydencją Zamoyskich, potem stał się siedzibą Zarządu Ordynacji Zamojskiej. W 1901 r. ukrywał się to Józef Piłsudski. Przełom XIX i XX wieku, aż do czasów II wojny światowej był czasem dużego rozwoju Zwierzynca. Obok osady przemysłowej powstała dzielnica uzdrowiskowa w pobliżu i wokół sztucznego jeziora z „Kościołkiem na Wodzie”.

- Kaplica „na wodzie”
- zabudowania Zarządu Ordynacji Zamojskiej i Pałac Plenipotenty Ordynacji
- spacer ścieżką dydaktyczną nad stawy Echo



3. Wycieczka piesza ścieżką przyrodniczo-dydaktyczną „Szumy nad Tanwią”

Trasa biegnie na terenie Roztoczańskiego Parku Narodowego, doliną rzeki Tanew i ukazuje m.in. kaskady wodospadów, które w plebiscycie dziennika Rzeczpospolita zostały uznane jako jeden z „7 Cudów Polskiej Natury”. Na odcinku 400 m rzeki znajdują się aż 24 wodospady. Charakteryzują się regularnym położeniem, przeważnie wzdłuż prostych linii poprzecznie do brzegu rzeki a od dźwięku spadającej wody nazywają je także „szumami”.



4. Wycieczka edukacyjna - Roztoczański Park Narodowy

Początki ochrony przyrody na Roztoczu sięgają XVI wieku, gdy na obszarze należącym wówczas do ordynacji założonej przez kanclerza Jana Zamoyskiego, utworzono zwierzyńiec.

- Ośrodek Edukacyjno – Muzealny RPN
- Wycieczka piesza na Bukowa Górę - Ścieżka na Bukową Górę to naturalny model dydaktyczny, ukazujący na niewielkiej przestrzeni, niezwykle różnorodność Roztoczańskiego Parku Narodowego.



5. Wycieczka piesza edukacyjna ścieżką historyczno – przyrodniczą „Czartowe Pole”

Trasa na terenie Roztoczańskiego Parku Narodowego, prezentuje malowniczą dolinę rzeki Sopot, z licznymi wodospadami, zróżnicowaną roślinność Rezerwatu Czartowe Pole, miejsca pochówku partyzantów z drugiej wojny światowej oraz pozostałości największego na Lubelszczyźnie zakładu papierniczego Zamoyskich.

6. Wycieczka piesza: Szczepieszyn – miasto 3 religii

Szczepieszyn, jak wiele innych polskich miasteczek był miejscem, gdzie przez wieki pokojowo żyli ze sobą przedstawiciele różnych narodów czy religii. Lubelszczyzna słynie ze swej wielokulturowości i może być przykładem dla współczesnej Europy pokojowej koegzystencji różnych kultur i religii.

- Kościoły św. Katarzyny i św. Mikołaja
- Cerkiew Zaśnięcia Przenajświętszej Bogurodzicy, najstarsza czynna świątynia prawosławna w Polsce
- Synagoga
- Cmentarz żydowski



7. Wycieczka piesza: Szczepieszyn w czasach II RP

Szczepieszyn to miasto z wielowiekową, bogatą historią. Będący do II wojny światowej częścią Ordynacji Zamoyskiej. W okresie I wojny światowej Szczepieszyn przechodził z rąk jednych zaborców do drugich, którzy niszczyli i rabowali miasto. Już w latach 20. XX wieku wszystkie ulice zostały wybrukowane i oświetlone. Przed II wojną światową większość mieszkańców zajmowała się rzemiosłem, rolnictwem, handlem lub przemysłem.

- Pomnik chrząszcza
- Rynek i ratusz
- zespół zabudowy dawnej Szkoły Wojewódzkiej na Przedmieściu zamojskim
- zespół drewnianych domów miejskich
- Młyn wodny

8. Plażowanie i kąpiele na strzeżonym kąpielisku nad jeziorem w Zwierzyńcu

9. Gry i zabawy, konkursy, zawody sportowe i inne zajęcia kolonijne

